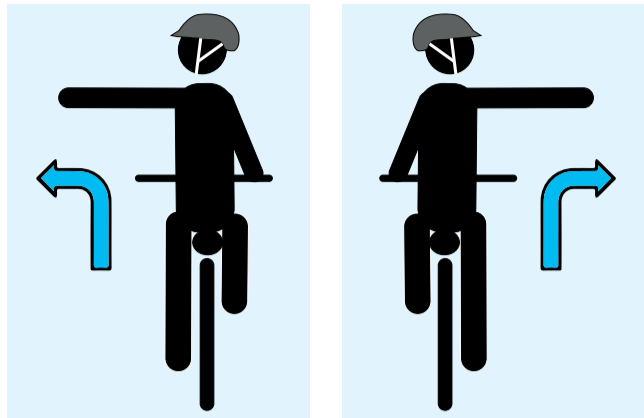


Die wichtigsten Regeln für Radfahrer.

Essential rules for cyclists.

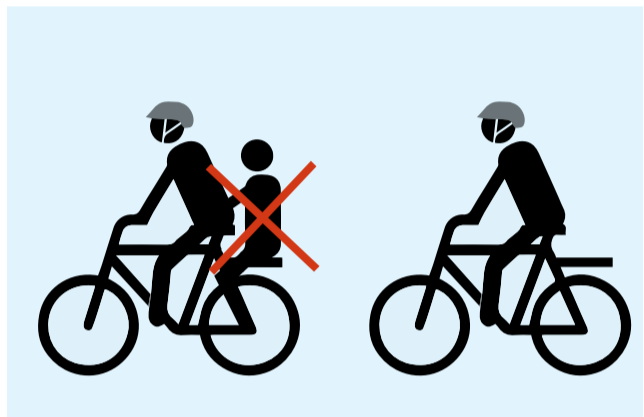
أهم القواعد المرورية لراكبي الدراجات.



Beim Abbiegen: Umschauen und Handzeichen geben!

When turning: look around and use hand signals!

عند الانعطاف: انظر حولك وأشر بيدك إلى اتجاه الانعطاف!



Auf dem Rad: Nur alleine fahren!

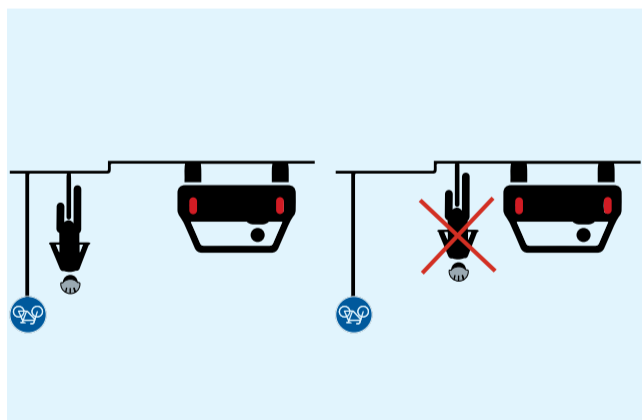
When cycling: only one person per bike!

على الدراجة: اركب وحدك فقط!

عند الالتحاق بالترافق المروري: استخدم الطريق الدائري الأيمن!

Blue bicycle lane signs: use bicycle lane!

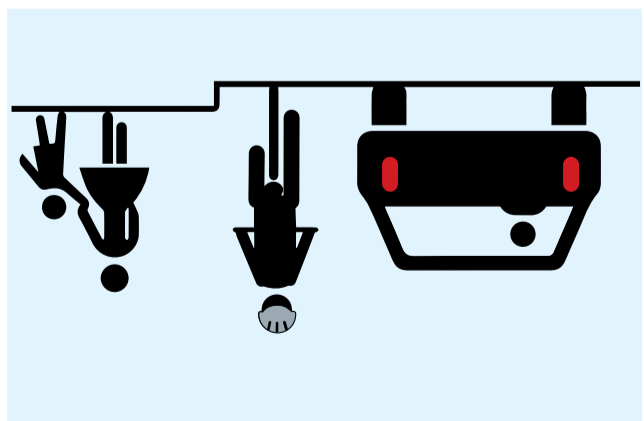
Bei blauem Radweg-Schild: Radweg benutzen!



لا توجد أي لافتات مرورية: استخدم الطريق باليمين بالترتيب!

No sign: use the road and keep right!

Kein Schild: Straße benutzen und rechts fahren!



أهم قواعد المرور لراكبي الدراجات.

Essential rules for cyclists.

Wer ist die ADAC Stiftung „Gelber Engel“?

Die ADAC Stiftung „Gelber Engel“ gGmbH unterstützt Unfallpräventionsprojekte, fördert Unfallforschungsprojekte und hilft bedürftigen Unfallopfern, die nach einem Unfall in Not geraten sind. Das zentrale Anliegen der Stiftung ist es, den Schutz und die Sicherheit im Straßenverkehr zu erhöhen – auch für die vielen Menschen, die wir in dieser Zeit in Deutschland willkommen heißen. Um sie im Alltag zu unterstützen, haben wir – mit freundlicher Unterstützung von gib-acht-im-verkehr.de – diesen Informations-Flyer erstellt.

What does the ADAC Stiftung „Gelber Engel“ do?

The ADAC Stiftung „Gelber Engel“ supports accident prevention and accident research projects and helps accident victims in need who have fallen on hard times after an accident. The core objective of the foundation is to increase road safety and to better protect road users – including the many people we are currently welcoming in Germany. To make everyday life easier for them, we have prepared this leaflet with the friendly cooperation of gib-acht-im-verkehr.de

ما هي مؤسسة “ADAC Stiftung „Gelber Engel“ ؟

مؤسسة “ADAC Stiftung „Gelber Engel“ تدعم مشاريع الوقاية من حوادث المرور، وتمول مشاريع الأبحاث الخاصة بحوادث المرور، وتساعد ضحايا الحوادث المحتاجين، الذين يعانون من أزمات بعد الحوادث. وينصب اهتمام المؤسسة الرئيسي على زيادة مستوى الحماية والسلامة على الطرق وللأشخاص الذين نرحب بهم في ألمانيا حالياً. ولتقديم الدعم لهم في حياتهم اليومية، قمنا بتصميم هذه النشرة الإعلامية، بدعم كريم من مؤسسة gib-acht-im-verkehr.de

So erreichen Sie die ADAC Stiftung „Gelber Engel“!

@ Per E-Mail: stiftung@adac.de

📧 Für aktuelle Informationen: www.adac.de/stiftung

ADAC

ADAC Stiftung „Gelber Engel“ gGmbH

ADAC

Einfach sicherer unterwegs.

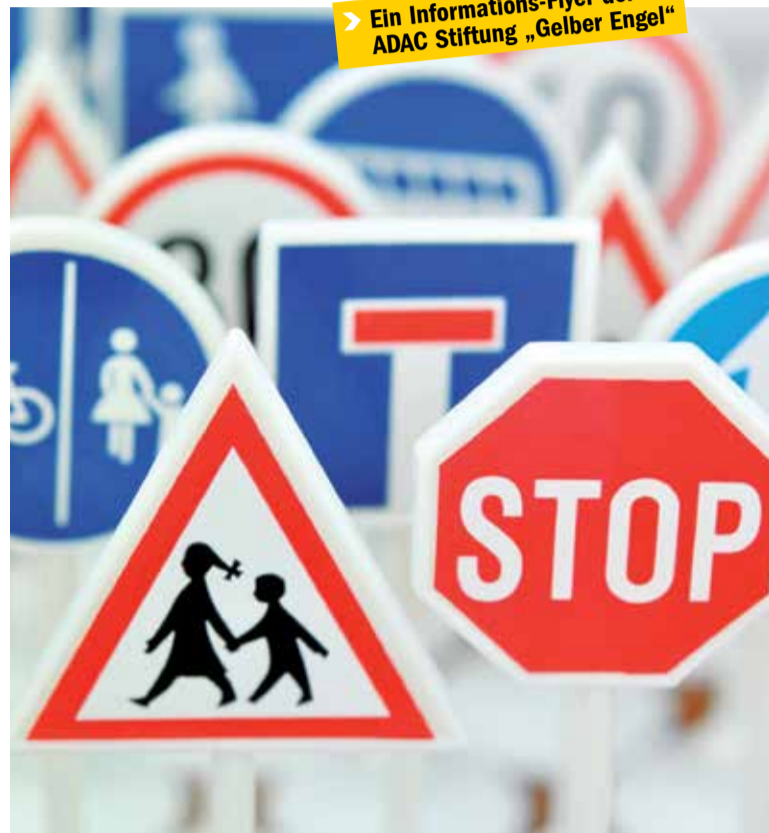
Die wichtigsten Verkehrsregeln in Deutschland.

For more road safety.

Essential rules for road users in Germany.

المروور: أكثر أماناً على الطرق.
أهم قواعد المرور في ألمانيا.

Ein Informations-Flyer der ADAC Stiftung „Gelber Engel“

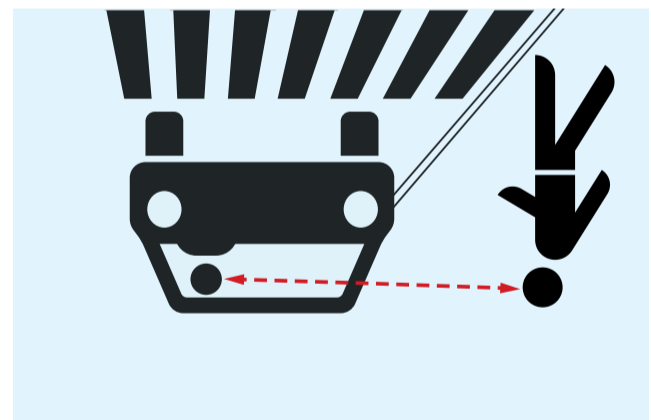


2844365/11.15/162

عند الاقتراف المروري: لا تتحرك إلا بعد توقف السيارات!

Pedestrian crossing: wait until car stops, then walk!

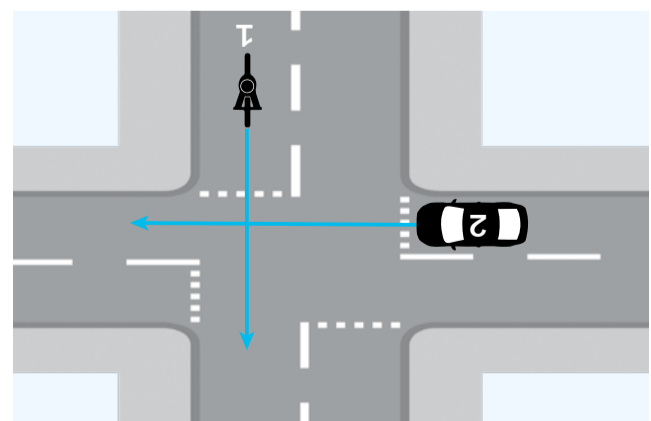
Fußgängerüberweg: Erst gehen, wenn das Auto steht!



عند الاقتراف المروري: الأولوية للمرور.

At crossroads: priority to the right!

An Kreuzungen: Rechts vor Links beachten!



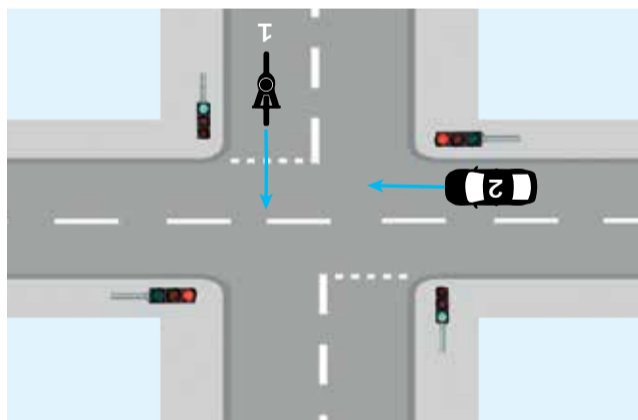
أهم قواعد المرور.

Essential right-of-way rules.

عند الاقتراف المروري: توقف عند الإشارة الخضراء وانطلق عند الإشارة الحمراء!

At traffic lights: red means stop, green means go!

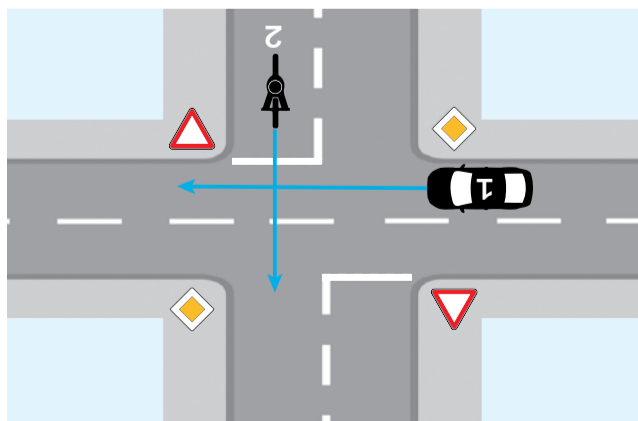
An Ampeln: Bei Rot halten, bei Grün fahren!



عند الاقتراف المروري: يجب الاقتراف باليمين بالترتيب!

Crossroads with signs: obey the signs!

Kreuzung mit Schildern: Schilder beachten!



أهم قواعد المرور.

Essential right-of-way rules.



Vorfahrt gewähren

Give way

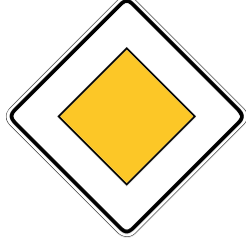
أفسح الطريق



Halt. Vorfahrt gewähren

Stop and give way

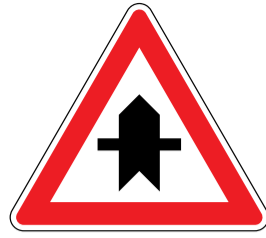
قف وأفسح الطريق



Vorfahrtstraße

Priority road

شارع له الأولوية



Vorfahrt (an der nächsten Kreuzung oder Einmündung)

Right of way at the next crossroads

أولوية المرور (عند التقاطع أو المفترق التالي)



Verbot der Einfahrt

No entry

ممنوع الدخول



Einbahnstraße

One-way street

شارع باتجاه واحد



Kreuzung oder Einmündung mit Vorfahrt von rechts

Priority to the right

تقاطع أو مفترق مع أولوية المرور لليمين



Verbot für Fahrzeuge aller Art

No vehicles

ممنوع دخول كافة أنواع السيارات



Bahnübergang

Level crossing

تقاطع سكة حديدية



Verbot für Radverkehr

No bicycles

ممنوع مرور الدراجات



Autobahn (keine Fußgänger und Radfahrer)

Motorway (no pedestrians, no cyclists)

طريق سريع/أوتوستراد (ممنوع مرور المشاة وراكبي الدراجات)



Fußgängerüberweg

Pedestrian crossing

معبر مشاة



Gehweg

Pedestrian lane

طريق مشاة



Getrennter Rad- und Gehweg

Shared use path with separate lanes

طريق مقسم بين الدراجات والمشاة



Gemeinsamer Geh- und Radweg

Shared use path

طريق مشترك بين الدراجات والمشاة



Radweg

Bicycle lane

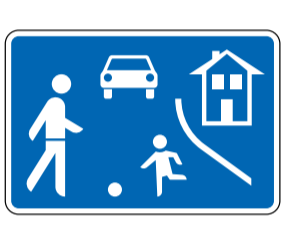
طريق دراجات



Beginn einer Fußgängerzone (nur Fußgänger zugelassen)

Pedestrian zone (for pedestrians only)

بداية منطقة مشاة (مسموح بمرور المشاة فقط)



Beginn verkehrsberuhigter Bereich

Home zone (7 kph speed limit)

بداية منطقة المرور الهادئ (7 كلم/ساعة)

Weitere wichtige Hinweise und Gesetze.

Further important tips and laws.

مزيد من الإرشادات والقوانين الهامة.

Sichtbar sein: Helle Kleidung und Licht an!

Be seen: wear bright clothes and turn your lights on!

يجب أن تكون واضحًا: قم بارتداء ملابس فاتحة وشغل الإضاءة!



Im Dunkeln: Helle Kleidung tragen, Fahrradbeleuchtung einschalten!

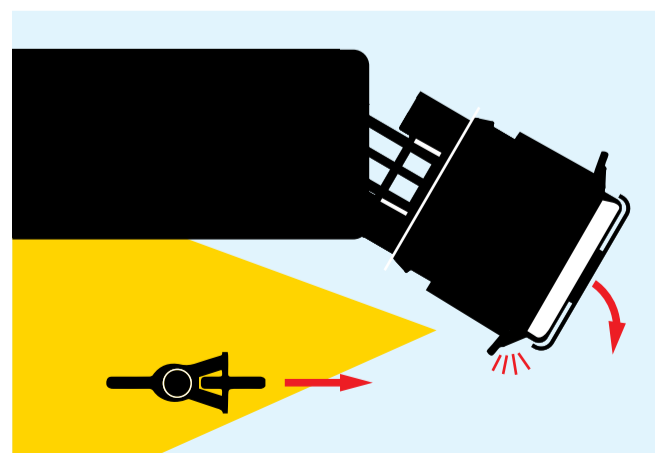
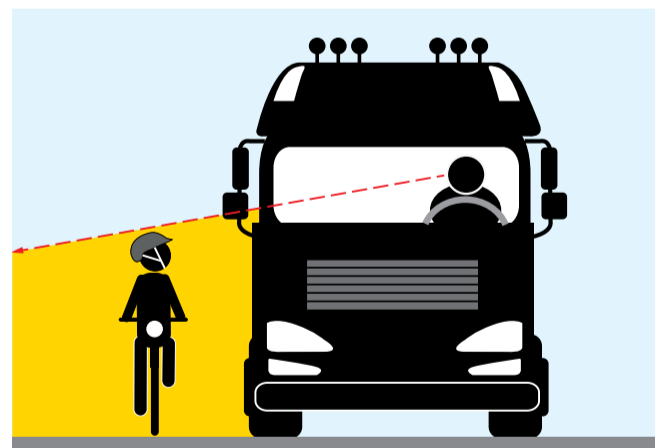
In the dark: wear bright clothes, turn on your lights!

في الظلام: قم بارتداء ملابس فاتحة وشغل إضاءة الدراجة!

Toter Winkel: Vorsicht beim Abbiegen, nicht auf Vorfahrt bestehen!

Blind spot: turn with care, do not insist on your right of way!

البقعة/الزاوية العمياء: احترس عند الانعطاف و لا تتمسك بأولوية المرور!



Lkw biegt ab: Radfahrer im Toten Winkel (gelb) wird nicht gesehen!

A lorry turns: the driver does not see the cyclist in the blind spot (yellow)!

الشاحنة تريد الانعطاف: راكب الدراجة غير مرئي في البقعة/الزاوية العمياء (الصفراء)!

Mit Auto oder Fahrrad: Gesetze beachten!

Whether driving a car or riding a bike: obey the law!

راكب السيارة أو الدراجة: التزم بالقوانين!



Gurtpflicht: Auf allen Plätzen anschnallen!

All occupants must use seatbelts!

أحزمة المقاعد: اربط حزام الامان في كل المقاعد!



Nutzung Mobiltelefon: Während der Fahrt kein Handy in die Hand nehmen und benutzen!

Do not hold or use your mobile phone while driving/cycling!

استخدام الهاتف المحمول: اثناء القيادة لا تستخدم الهاتف المحمول ولا تمسكه بيدك!



Alkoholverbot: Kein Alkohol im Straßenverkehr!

Do not drink and drive/cycle!

منع الكحوليات: لا تشرب الكحوليات أثناء المرور في الطرق!